



**abeille**  
ASSURANCES

# Assemblée Générale Afer Europe+

## Abeille Assurances

30/03/2026



# SOMMAIRE

**01** Abeille Assurances, une marque d'AEMA Groupe, dans le top 5 des acteurs de l'assurance en France

**02** Chiffres clés d'Abeille Assurances

**03** Une équipe de gestion au service de près de 20 000 adhérents

**04** Connaissance client

# 01 Abeille Assurances, une marque d'AEMA Groupe, dans le top 5 des acteurs de l'assurance en France

Les marques qui font Aéma Groupe



## AÉMA GROUPE

UN GROUPE MUTUALISTE LEADER DE L'ASSURANCE ET DE L'ÉPARGNE EN FRANCE



72,7 millions  
d'assurés  
soit + de 1 Français sur 6



+ 20 000  
collaborateurs



près de 1 600  
points d'accueil  
et d'agences



2<sup>ème</sup>  
groupe français  
en **Auto et MRH**



3<sup>ème</sup>  
Assureur français  
en **Santé-Prévoyance**



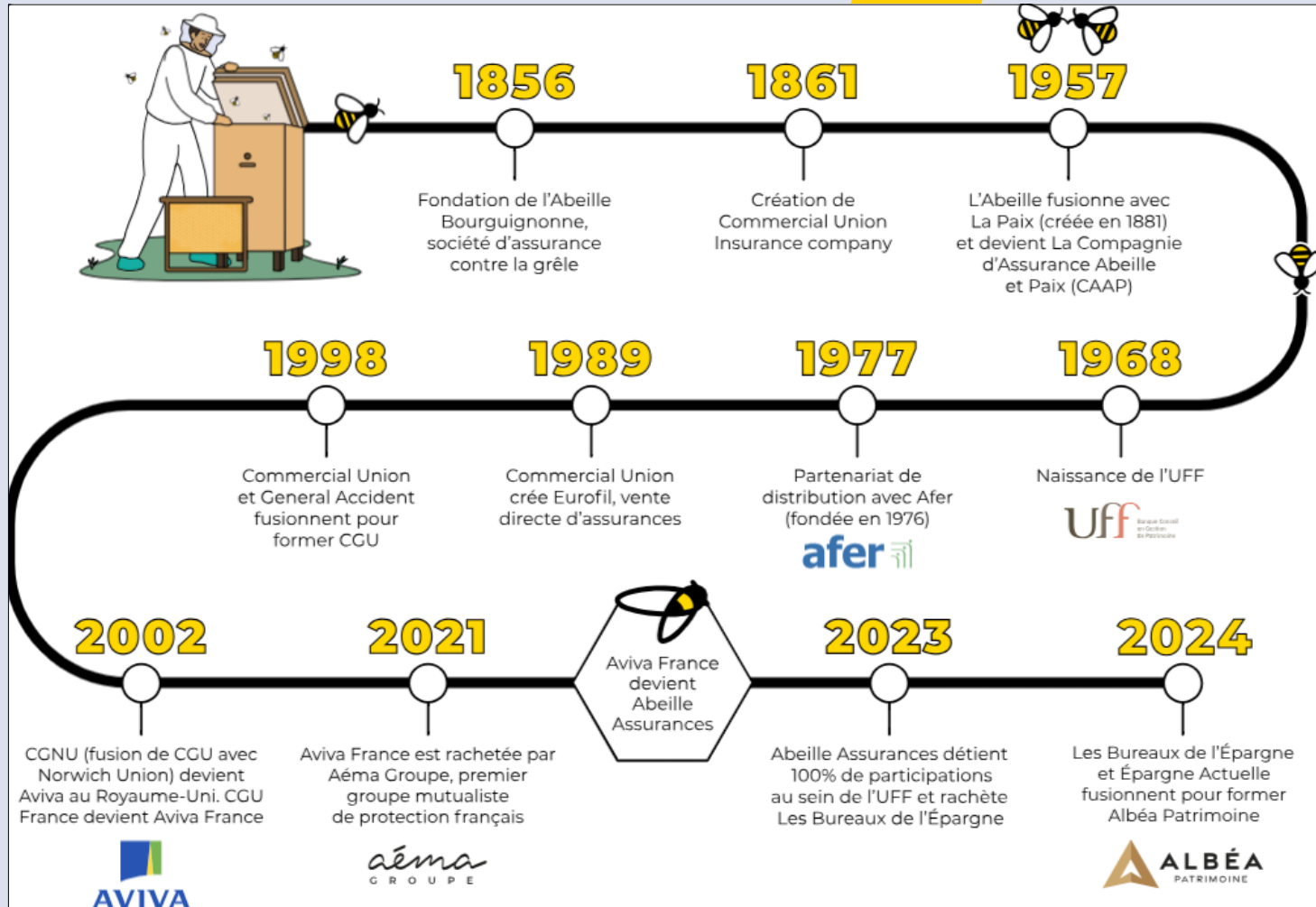
5<sup>ème</sup>  
Acteur en France en  
**Assurance-vie**



5<sup>ème</sup>  
Au rang des groupes  
français de **Gestion d'actifs**

Données à fin 2023 pour les classements assurantiels et fin 2024 pour le nombre d'assurés et la gestion d'actifs

# 01 Abeille Assurances : Une compagnie majeure de l'assurance en France



**170** ans  
Depuis 1856, ancrée dans l'histoire, tournée vers l'avenir...

En 2026, Abeille Assurances célèbre ses 170 ans

Née Abeille Bourguignonne à Dijon en 1856, Abeille Assurances a su depuis 170 ans se transformer et innover pour apporter une protection efficace à ses clients.

# 01 Abeille Assurances

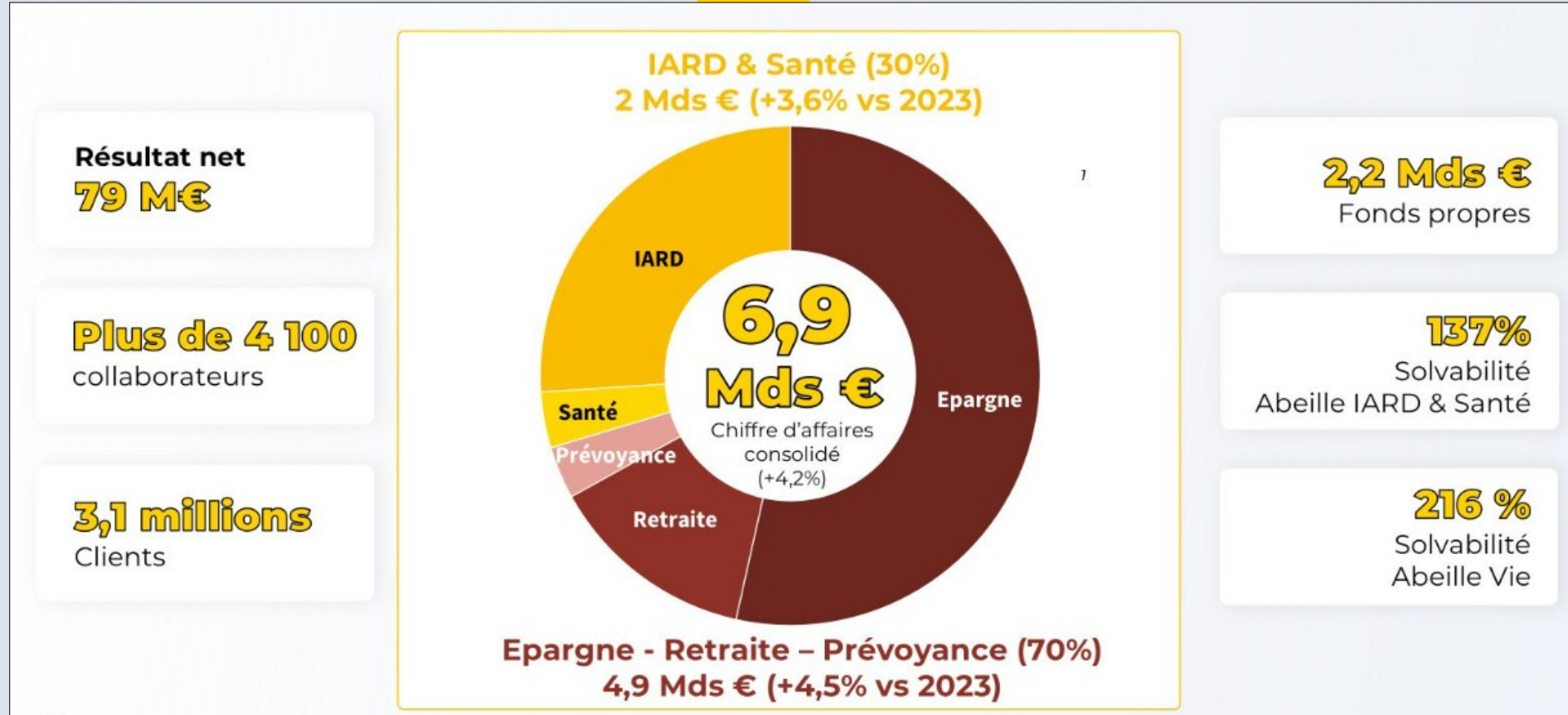
## *Notre raison d'être*

**Assureur**, nous **protégeons** nos clients face à l'imprévu et nous les **accompagnons** dans la réalisation de leurs projets tout au long de la vie.

**Investisseur**, avec l'épargne qui nous est confiée, nous **contribuons** au développement économique et social dans les territoires et nous **agissons** pour construire ensemble une société responsable et durable.

## 02 Abeille Assurances

### Chiffres clés 2024





# 03 Afer Europe

*au service de près de 20 000 adhérents*

## Chiffres clés au 31/12/2025



20 519  
adhésions



19 916  
adhérents



1,101 Mds € encours

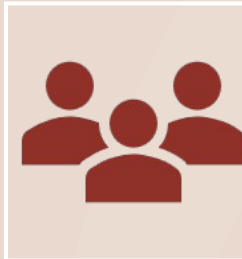


10 782  
demandes reçues



3 776  
appels reçus

## L'équipe de gestion à votre écoute



Une équipe répartie  
sur deux sites :  
Bruxelles & Bois-Colombes

### Lignes téléphoniques

02 627 47 00 (FR)

02 627 47 01 (NL)



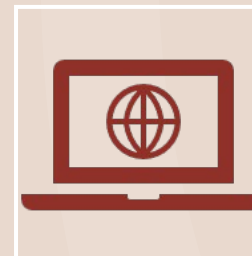
### Adresses

Email :

[afer-europe@abeille-assurances.fr](mailto:afer-europe@abeille-assurances.fr)

Site internet :

[www.afer-europe.com](http://www.afer-europe.com)





# 03 Afer Europe

## Qualité de service 2025

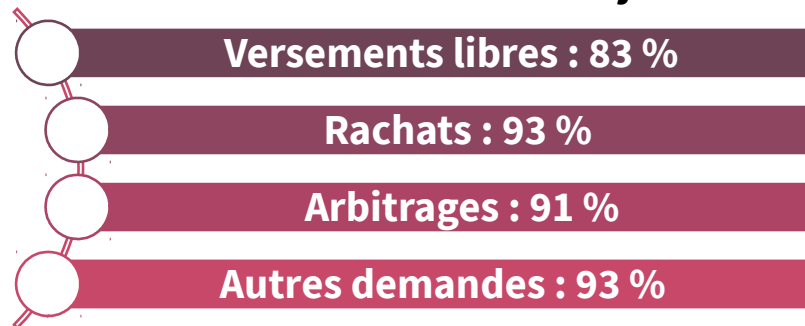


89 %  
demandes traitées  
< 10 jours

91 %  
taux de décroché  
téléphonique



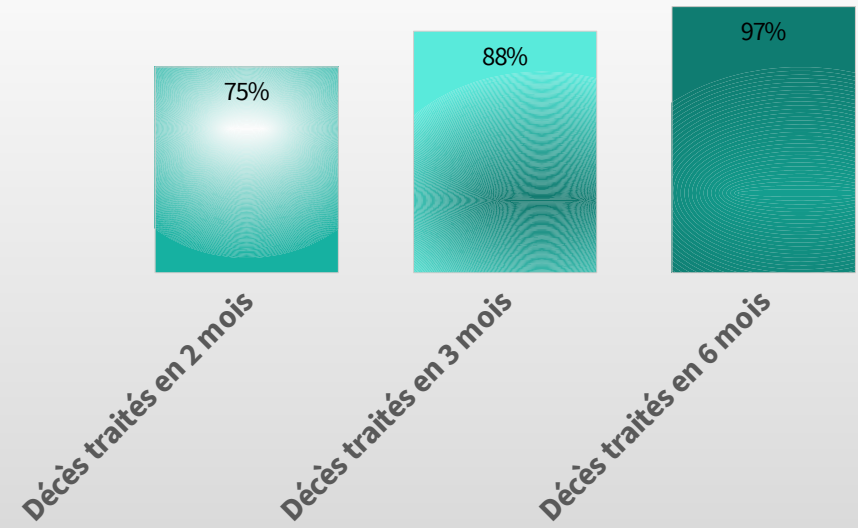
### Délais de traitement à 10 jours :



295 successions reçues en 2025

88 % dossiers traités en 3 mois

### Focus Successions 2025



04

# Connaissance client



## 04 Mise à jour régulière des données de connaissance client



### Pourquoi nous vous demandons de mettre à jour vos informations ?

Dans le cadre de notre relation, nous sommes légalement tenus de maintenir vos informations à jour. Cette démarche, appelée **“Connaissance Client”** fait partie des obligations imposées à tous les acteurs du secteur de l’assurance.

### Importance de la mise à jour client

Afin de prévenir les risques de fraude, de blanchiment d’argent et de financement du terrorisme, comme le prévoit le cadre LCB-FT (Lutte Contre le Blanchiment et le Financement du Terrorisme), la réglementation française et européenne exige que les assureurs identifient et vérifient l’identité de leurs clients mais aussi celle des bénéficiaires de leurs contrats.

La mise à jour régulière garantit la précision des informations personnelles et financières tout au long de la relation. Cela inclut vos données personnelles mais aussi certains éléments de votre situation patrimoniale (patrimoine financier, immobilier, revenus, etc.).

Toutes les informations que vous nous transmettez sont strictement confidentielles, utilisées dans le seul cadre de nos obligations réglementaires.